

IMPEDENZE ASSEMBLATE USM - ACQUA A PERDERE

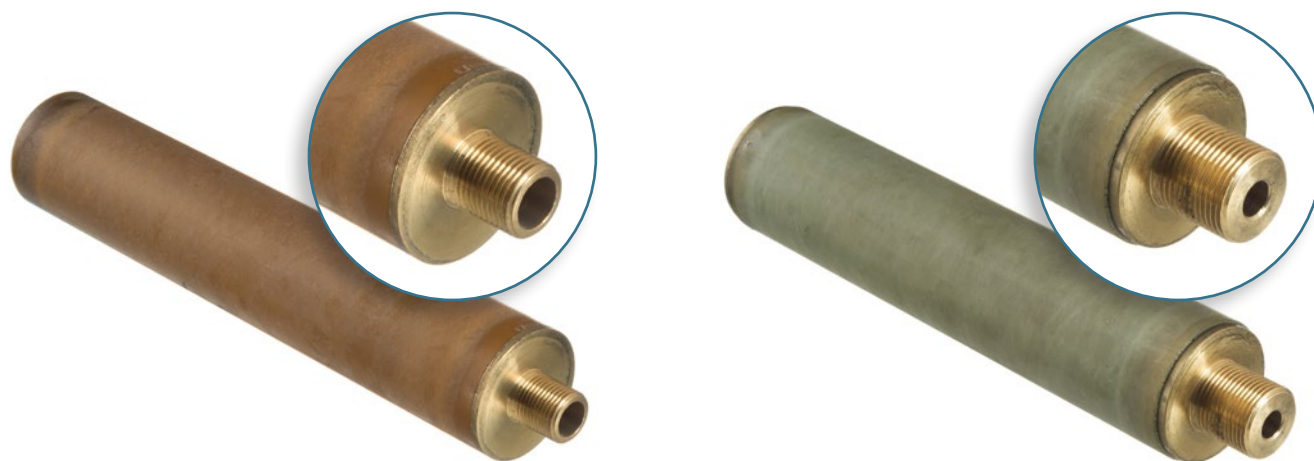
USM STANDARD ASSEMBLY IMPEDERS - THROUGH FLOW TYPE

Impedenze acqua a perdere - Through flow impeders						
ØE	casing	ferrite		ØE	casing	ferrite
4,5	4,5 x 3,5	ZR or ZRS 3 x 200		23	23 x 21,5	ZRS 21 x 200
5,4	5,4 x 4,4	ZR or ZRS 4 x 200		25	25 x 21	ZRS 20 x 200
6,5	6,5 x 5,5	ZR or ZRS 5 x 200		26	26 x 23	ZRS 22 x 200
7,5	7,5 x 6,5	ZR or ZRS 6 x 200		28	28 x 24	ZRS 23 x 200
8	8,0 x 7,0	ZR or ZRS 6 x 200		29	29 x 26	ZRS 25 x 020
8,5	8,5 x 7,5	ZR or ZRS 7 x 200		31	31 x 28	ZRS 27 x 200
9,2	9,2 x 8,2	ZR or ZRS 8 x 200		33	33 x 30	ZRSH 29 x 200 x 14
9,5	9,5 x 8,5	ZR or ZRS 8 x 200		34	34 x 31	ZRS 30 x 200
10	10 x 8,5	ZR or ZRS 8 x 200		36	36 x 32	ZRSH 30 x 200 x 15
10,5	10,5 x 9,5	ZR or ZRS 9 x 200		37	37 x 34	ZRSH 32 x 200 x 16
11	11 x 9,5	ZR or ZRS 9 x 200		39	39 x 35	ZRSH 34 x 200 x 17
11,5	11,5 x 10,5	ZR or ZRS 10 x 200		41	41 x 37	ZRSH 36 x 200 x 18
12	12 x 10,5	ZR or ZRS 10 x 200		43	43 x 39	ZRSH 38 x 200 x 19
12,5	12,5 x 11,5	ZRS 11 x 200		45	45 x 41	ZRSH 40 x 200 x 20
13	13 x 11,5	ZRS 11 x 200		47	48 x 43	ZRSH 42 x 200 x 21
13,5	13,5 x 11,5	ZRS 11 x 200		49	49 x 45	ZRSH 44 x 200 x 22
14	14 x 12,5	ZRS 12 x 200		53	53 x 48	ZRSH 46 x 200 x 23
14,5	14,5 x 13,5	ZRS 13 x 200		56	56 x 51	ZRSH 48 x 200 x 24
15	15 x 13,5	ZRS 13 x 200		60	60 x 56	ZRSH 55 x 200 x 27
15,5	15,5 x 14,5	ZRS 14 x 200		65	65 x 62	ZRSH 60 x 200 x 30
16,5	16,5 x 14,5	ZRS 14 x 200		74	74 x 68	ZRSH 65 x 200 x 32
17	17 x 15,5	ZRS 15 x 200		80	80 x 74	ZRSH 73 x 200 x 35
18	18 x 16,5	ZRS 16 x 200		87	87 x 82	ZRSH 80 x 200 x 40
19	19 x 17,5	ZRS 17 x 200		100	100 x 96	ZRSH 95 x 200 x 48
20	20 x 18,5	ZRS 18 x 200		125*	125 x 114	ZRSH 65 x 200 x 32 + ZRS 23 X 200
21	21 x 19,5	ZRS 19 x 200		142*	142 x 135	ZRSH 80 x 200 x 40 + ZRS 25 X 200
22	22 x 20,5	ZRS 20 x 200				

* Soluzione con multi-ferriti a corona - Multiple ferrite crown solution

Lunghezza impedenze da decidersi volta per volta - Impeder length to be decided time to time

USM può suggerire le impedenze più adatte - USM can also suggest most suitable impeder size



Impedenze - Impeder